

# ITB



**PNEUMATISCHE  
AANVOERAPPARATEN**



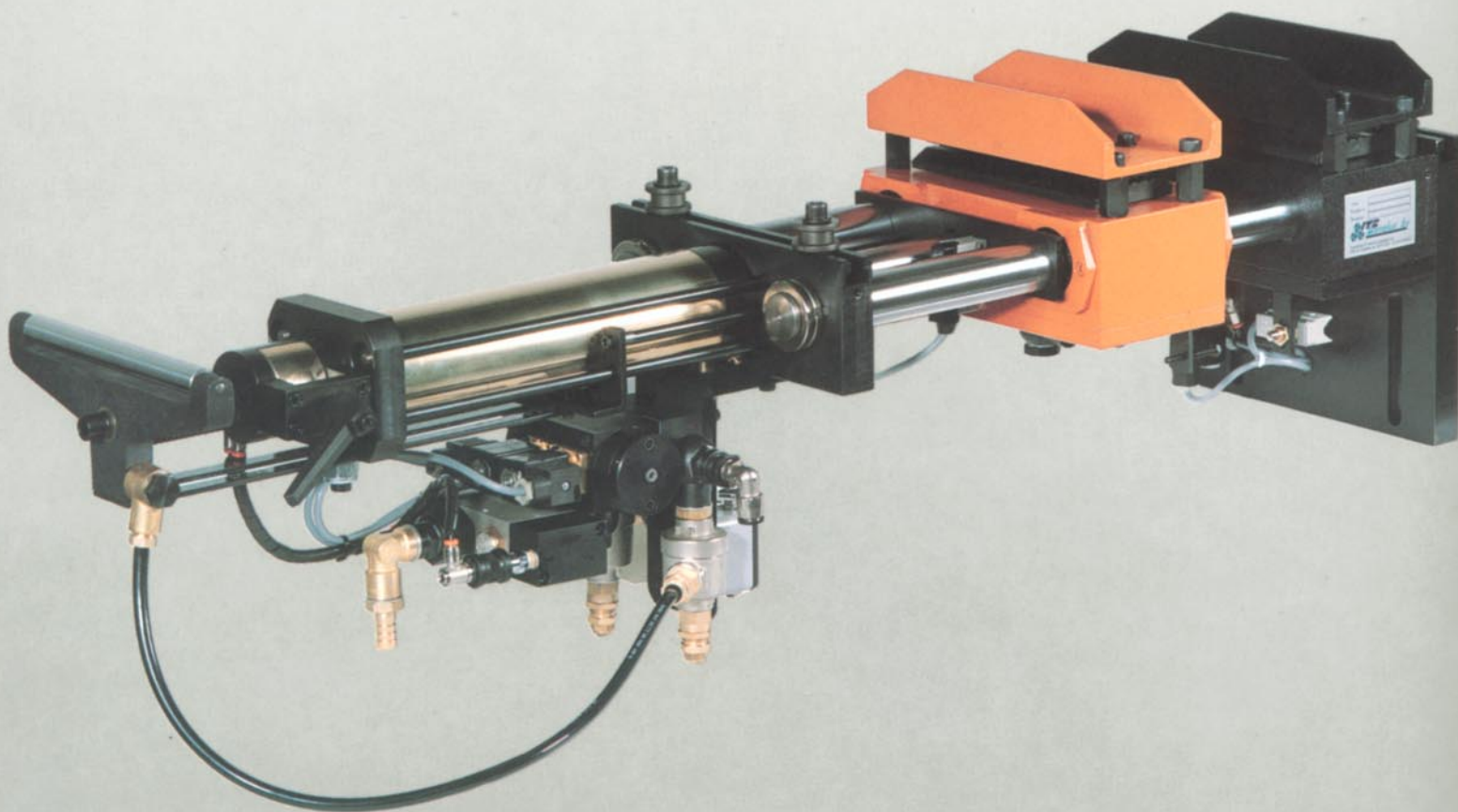
## ITB AANVOERAPPARATEN

Vervaardigd van kwalitatief hoogwaardig materiaal en voorzien van exclusieve, geavanceerde techniek, garanderen deze aanvoerapparaten een grote betrouwbaarheid en lange levensduur bij een minimaal onderhoud. Deze pneumatische precisie aanvoerapparaten zijn snel en traploos verstelbaar. Modern van vormgeving en uitgerust met zware geleideassen zijn ze een lang meegaande aanwinst voor het machinepark. De beweegbare, stabiele tangslede van elk apparaat is voorzien van precisie lageringen. De pneumatische cilinders en ventielen zijn van excellente kwaliteit. Geluidsoverlast wordt gereduceerd door een regelbare einddemping die - samen met de hoge klemkracht van de klembekken - een nog nauwkeuriger materiaalaanvoer bevordert. (Nauwkeurigheid 0.05-0.1 mm.) Welk materiaal er ook wordt verwerkt bandstaal, bandmateriaal, draad, profielen, kunststof, etc. het ITB aanvoerapparaat voert het aan.

## EENVOUDIGE MONTAGE

Slechts twee of vier bouten zijn nodig voor de montage aan de pers. Een aanbouwhoek maakt het verstellen in hoogte van het apparaat moeiteloos mogelijk.

Deze aanvoerapparaten zijn compleet uitgerust met een pneumatische besturing. U hoeft slechts de pneumatische ventielen tegen de nokkenschijven te plaatsen, de lucht aan te sluiten en de productie kan beginnen.



## STANDAARDUITRUSTING

- ★ gepatenteerd stuurblok
- ★ start impulsventiel
- ★ zoekerstiftbesturing
- ★ vrijgave van de vaste bek voor invoer van nieuw bandmateriaal
- ★ regelbare snelheidsregeling voorwaarts/achterwaarts
- ★ regelbare einddemping
- ★ bandgeleidingen aan in- en uitloopzijde
- ★ stalen veiligheidskap
- ★ aanbouwhoek
- ★ in hoogte verstelbare voet
- ★ lineaal voor aflezing ingestelde aanvoerlengte
- ★ spindel met snelverstelling (ANM)

## ACCESSOIRES

Ieder pneumatisch bandaanvoerapparaat kan op aanvraag met verschillende accessoires worden uitgerust:

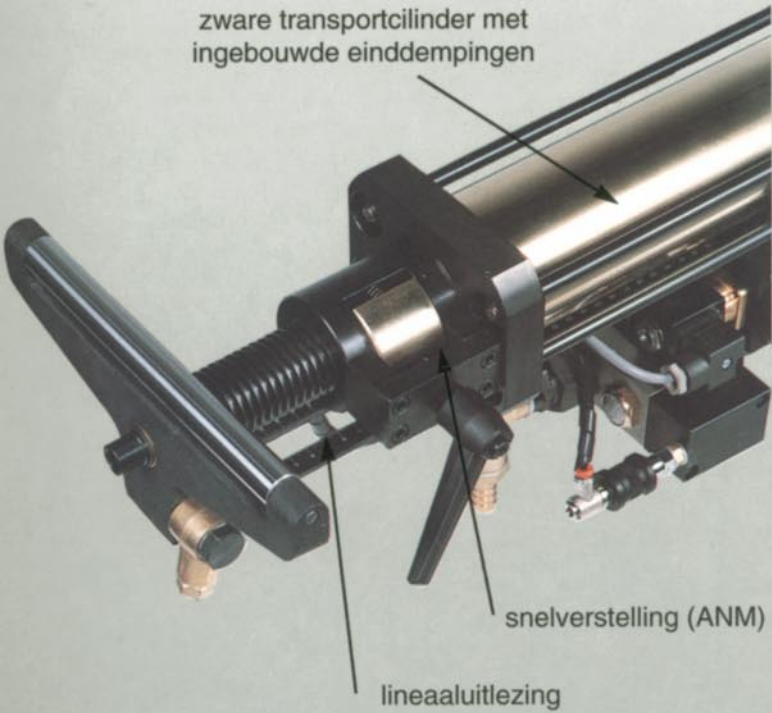
- ★ niet aangedreven richtsets
- ★ zwaar gelast onderstel
- ★ div. elektrische besturingen
- ★ speciale bandgeleidingen o.a. voor dun band
- ★ pers actuator
- ★ speciale klembekken voor draad- en profielmaterialen



ANM aanvoerapparaat type 200/200, ingezet aan een excenterpers voor het produceren van onderdelen t.b.v. de rijwielindustrie.  
Dit aanvoerapparaat is uitgerust met een speciale aanbouwhoek, hoogteverstelling d.m.v. een hydraulische vijzel.



zware transportcilinder met ingebouwde einddempingen



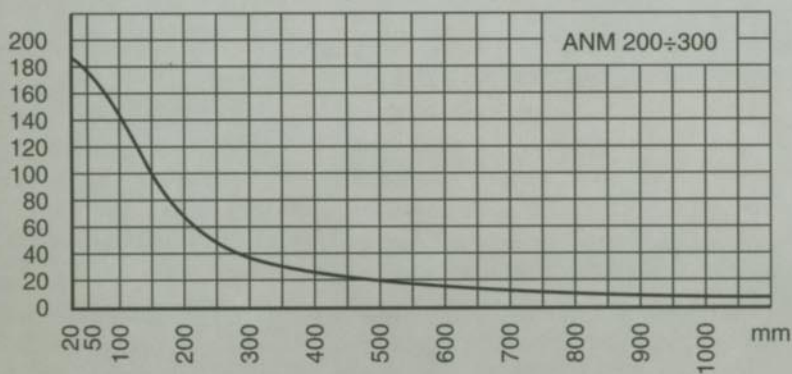
snelverstelling (ANM)

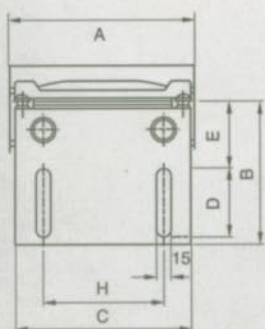
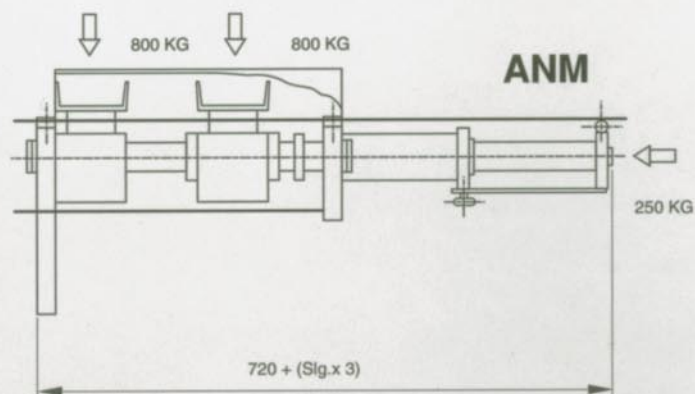
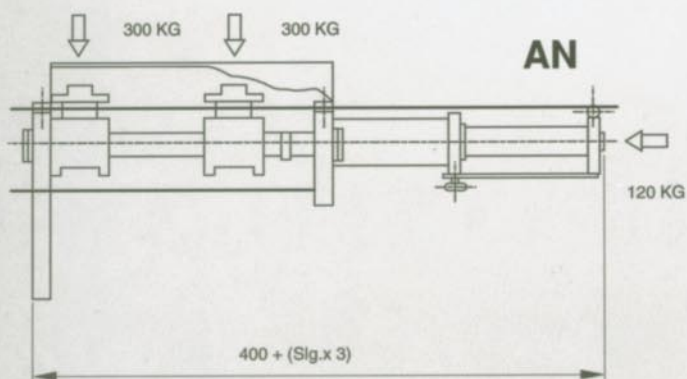
lineaaluitlezing

Bij het type ANM is de transportcilinder standaard uitgevoerd met een spindel- snelverstelling, voor snelle omstelling van de gewenste aanvoerlengte.

Als optie kan het aanvoerapparaat worden uitgevoerd met een elektrische besturing. Deze is in diverse uitvoeringen leverbaar, o.a. voor meervoudige aanvoer.

C/1' Max. snelheid onbelast (overige modellen op aanvraag)





Bandbreedte max. mm.		A	B	C	D	E	H
<b>AN</b>	150	210	205	204	100	95	125
	200	260	205	254	100	95	175
	300	360	205	354	100	95	275
	400	460	205	454	100	95	275
	500	560	205	554	100	95	275
<b>ANM</b>	200	325	255	270	110	135	180
	300	425	255	370	110	135	180
	400	525	255	470	110	135	180
	500	625	255	570	110	135	180

<b>Model AN</b>		150	200	300	400	500
Bandbreedte max.	mm.	150	200	300	400	500
Banddikte max.	mm.	2.5	2.5	2.5	2.5	2.5
Opschuiflengte	mm.	100	200	300	400	500
Op aanvraag tot	mm.	1000	1000	1000	1000	1000
Opschuifkracht bij 5 bar	kg.	120	120	120	120	120
Spankracht tangen bij 5 bar	kg.	300	300	300	300	300
Luchtverbruik bij 5 bar	lt.	1	1	1	1	1
<b>Model ANM</b>		200	300	400	500	
Bandbreedte max.	mm.	200	300	400	500	
Banddikte max.	mm.	4.0	4.0	4.0	4.0	
Opschuiflengte	mm.	200	300	400	500	
Op aanvraag tot	mm.	1000	1000	1000	1000	
Opschuifkracht bij 5 bar	kg.	250	250	250	250	
Spankracht tangen bij 5 bar	kg.	800	800	800	300	
Luchtverbruik bij 5 bar	lt.	2	2	2	2	

Andere modellen op aanvraag leverbaar.



**ITB Benelux bv**

Fazantstraat 23, Industrierrein Statendam-Zuid, Postbus 348, 4900 AH Oosterhout, Tel: 01620-31691, Fax: 01620-60836